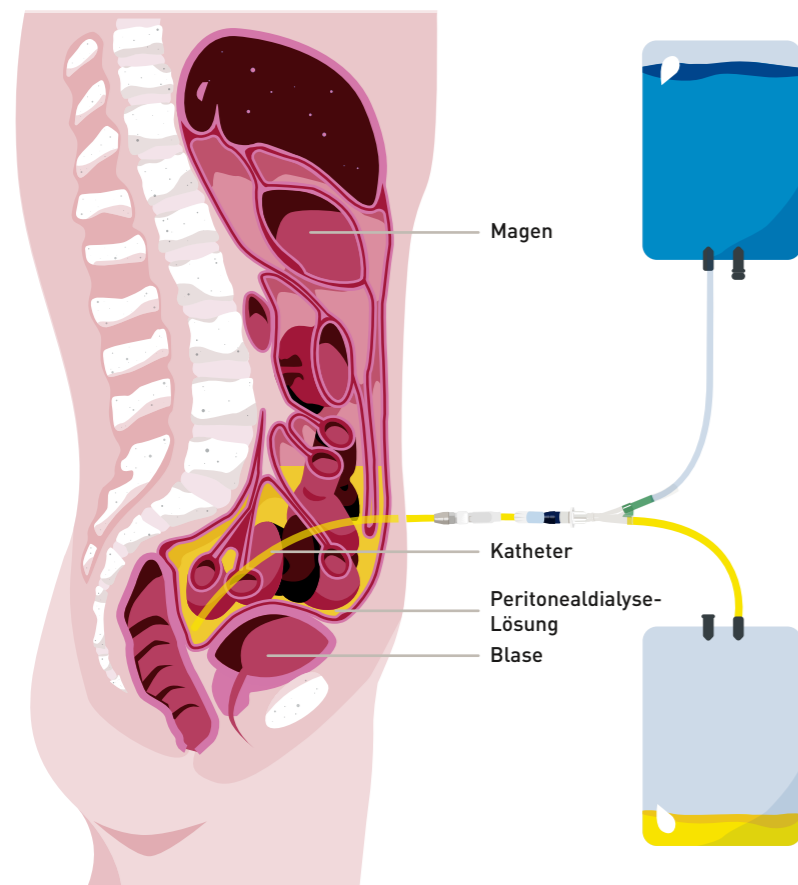
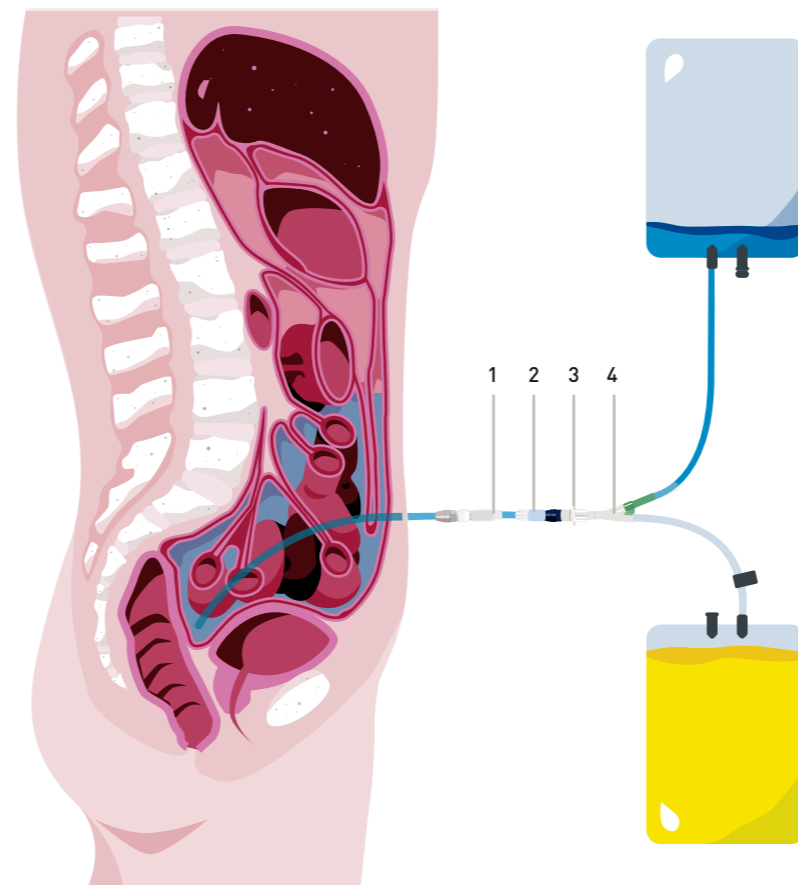


FUNKTIONSWEISE DER PERITONEALDIALYSE

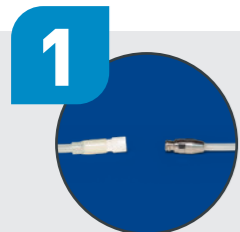
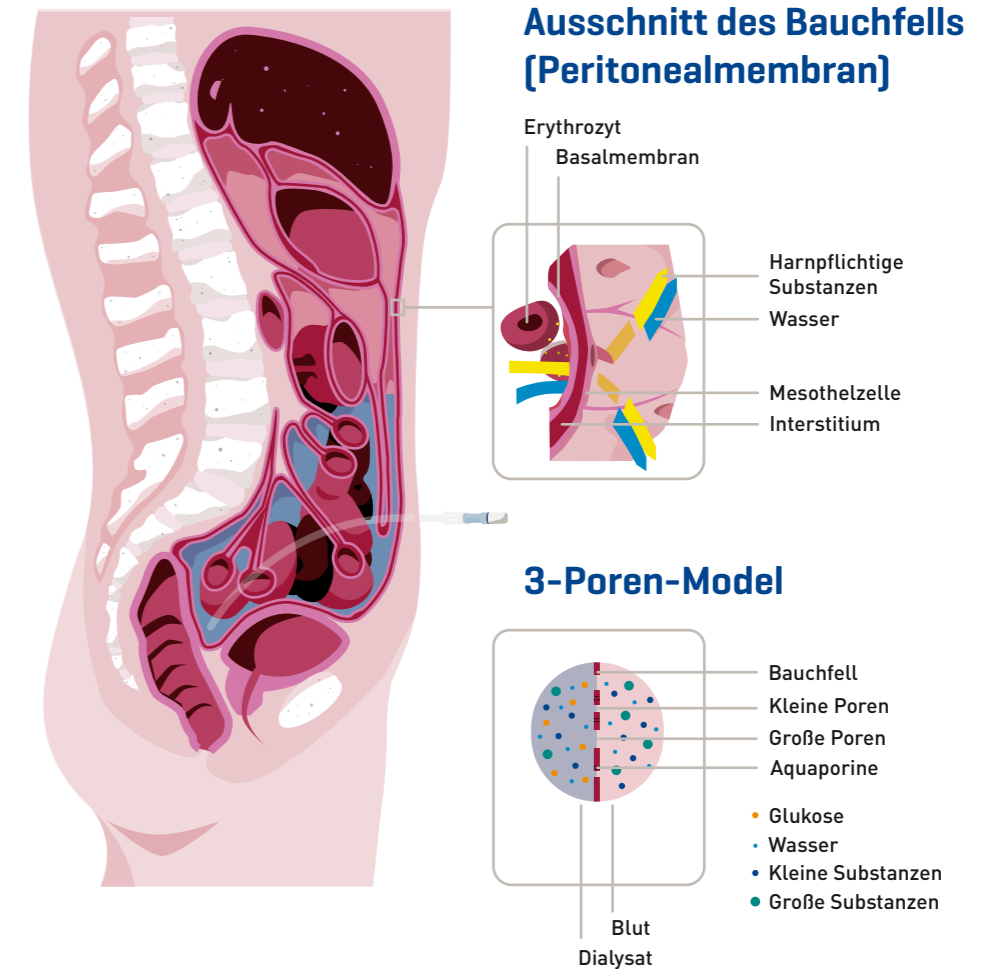
Auslaufphase



Einlaufphase



Verweilphase



1 Titanadapter mit Überwurfmutter



2 Überleitungssystem speziell entwickelt für ein Optimum an Sicherheit



3 Tief versenkter Beutelanschluss für optimalen Schutz gegen Berührungskontamination



4 Asymmetrisches Y-Set für einen optimalen Spülvorgang



Baxter Deutschland GmbH • Edisonstraße 4 • 85716 Unterschleißheim
 Tel +49 89 31701 0 • info_de@baxter.com • www.dialyse-zuhause.de
 DE-00-220021 // RENP0018POS0622

Baxter